

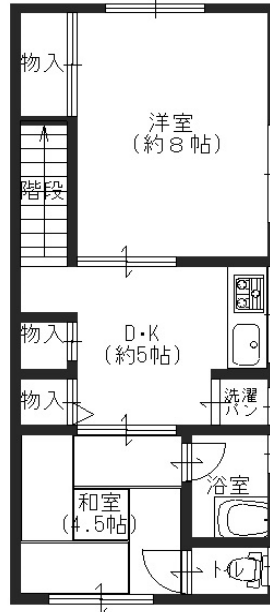
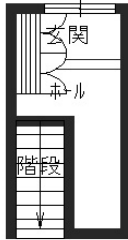
○沢山窓もあり日当たり良好！室内大変きれいです。



和室4.5帖/南側窓があまり



トイレ



物干

物干



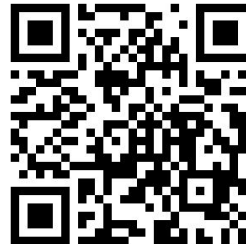
洋室 (約8帖)



浴室



360度パ



☆玄関/靴箱設置



☆室内洗濯パン



☆台所 (約6)

物件名	借家		
最寄り駅	大阪メトロ四つ橋線「岸里」駅 徒歩11分		
住所	大阪市西成区千本南2丁目3番16号		
構造・規模	木造/瓦葺/2階建		
建築年	古年	契約期間	普通賃貸借2年
部屋号室	-	専有面積	2DK 約49㎡
敷金	0 万円	礼金	2 ヶ月
賃料	6 円	共益費	- 円
水道代	下記参照 円	引渡し	即入居可
駐輪場	無	向き	北
駐車場	近隣	その他	ペット不可、楽器不可
室内設備			
建物設備	電気・都市ガス・上下水道		
ゴミ	大阪市ゴミ回収 (曜日指定あり)		
その他	○子供相談。但し賃料5,000円アップ		
	○水道メーターが1階店舗部分と一緒にのため 家主より、毎月2,000円差し引請求します。		
	○室内照明器具・台所湯沸かしは器残置物		
火災保険	2年/18,000円～	鍵交換費用	家主負担
保証会社	「全保連」初回保証料賃料総額の30% 更新時 一律(10,000円) /1年毎		
短期違約金	有	1年未満の解約：賃料2ヶ月	
e-mail	<a href="mailto:kusunoki@minatoweb.com">kusunoki@minatoweb.com</a>		
取引態様	担当	楠	広告
	専任		全て可
AD 1ヶ月	案内方法	鍵/弊社 (お問い合わせください)	



免許番号：大阪府知事(16)984号  
〒557-0013 大阪市西成区岸里3丁目10番13号  
TEL: 06-6661-0565 FAX: 06-6661-0567 (水曜 定休日)